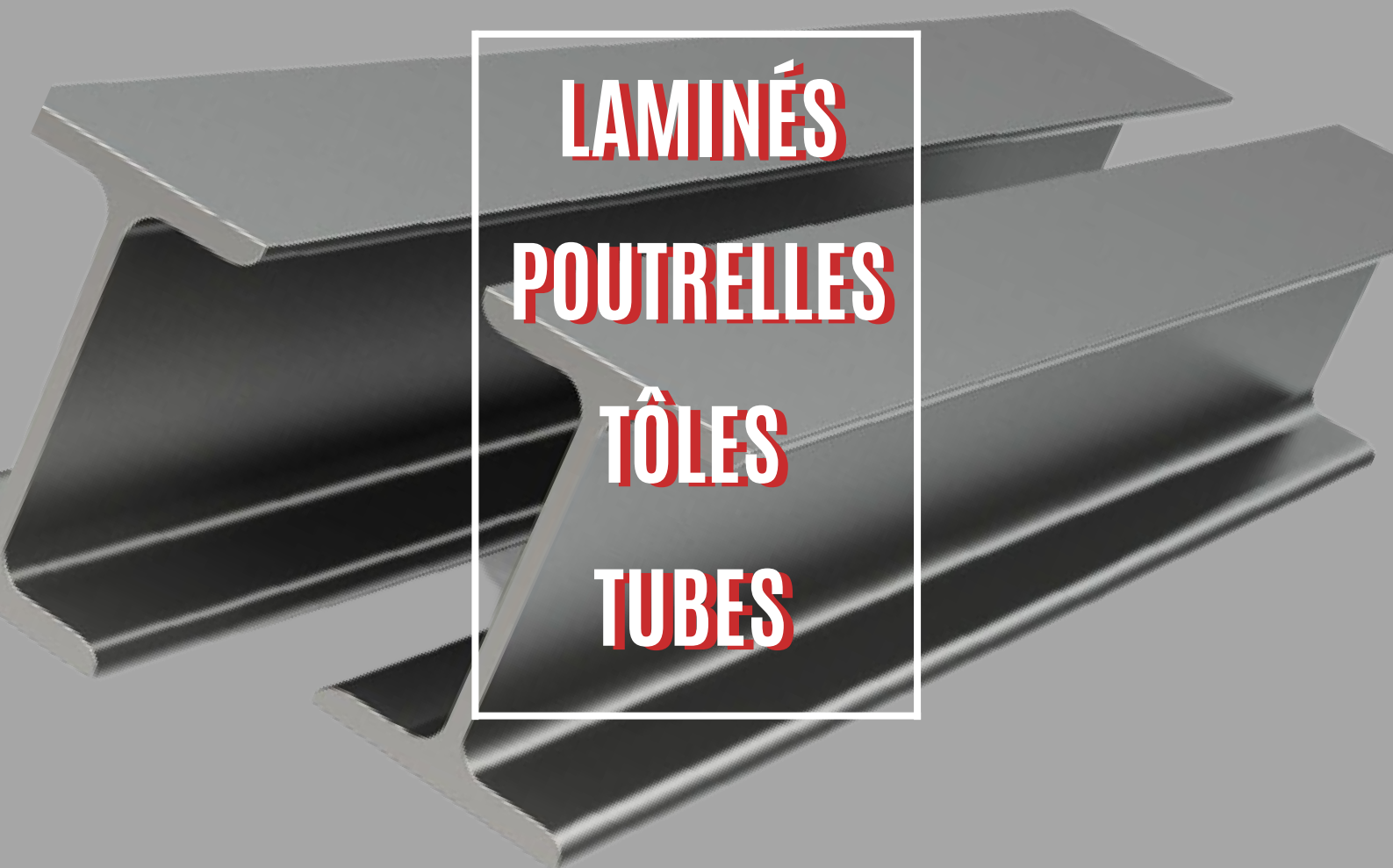




**VENTE
PRODUITS MÉTALLURGIQUES**

NOUVEAU



**LAMINÉS
POUTRELLES
TÔLES
TUBES**

126 Rte de Reims, 02200 Billy-sur-Aisne - Tél: 06 82 19 06 21

LAMINÉS

- fers plats
- larges plats
- cornières égales et inégales
- tés UAC
- ronds serruriers
- carrés

POUTRELLES

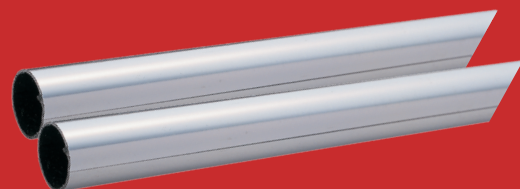
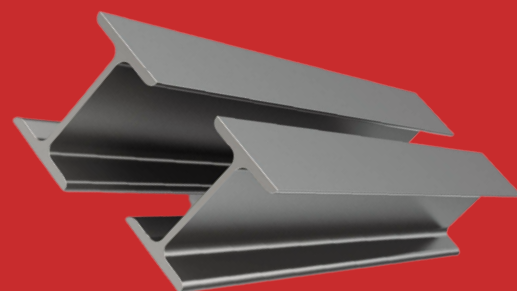
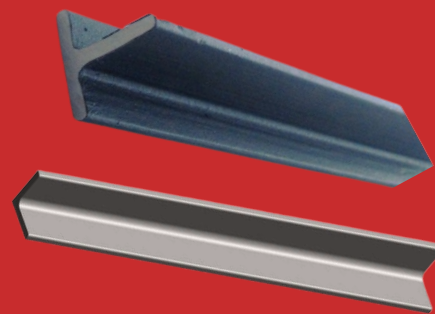
- poutrelles en IPE - IPN
- poutrelles en HEA _ HEB
- poutrelles en UPE - UPN

TÔLES

- laminées à chaud
- striées, larmées
- décapées
- laminées à froid
- galvanisées
- électrozinguées

TUBES

- tubes construction
- tubes S2
- tubes gaz soudés
- tubes gaz sans soudures



CORNIÈRES ÉGALES

- longueur standard: 6m/6m100. 12m200 sur demande
- poids et mesures titre indicatif.
- Spécificités: Qualité S235JR selon NFEN 10025

épaisseur	3	3,5	4	4,5	5	6	7	8	9	10	12	15	18	20
dimensions	Poids (au mètre)													
20x20	0,888													
25x25	1,120													
30x30	1,360		1,780		2,170									
35x35		1,850	2,100											
40x40			2,420		2,970	3,520								
45x45				3,040										
50x50					3,770	4,470	5,150							
60x60						5,420		7,090						
70x70							7,380							
80x80								9,630		11,900				
90x90									12,200					
100x100										15,00				
120x120											21,600	26,600		
150x150												33,800		
180x180													48,600	
200x200														59,900

CORNIÈRES INÉGALES

- longueur standard: 6m/6m200. 12m100 sur demande
- poids et mesures titre indicatif.
- Spécificités: Qualité S235JR selon NFEN 10025

épaisseur	3	3,5	4	5	6	7	8	9	10	11	14
dimensions	Poids (au mètre)										
30x20	1,120										
35x20											
40x20	1,350		1,770								
40x25			1,930								
50x30				2,960							
60x40				3,760							
70x50					5,400						
80x60						7,360					
90x70							9,600				
100x50							8,990				
100x75								11,900			
120x80									15,000		
150x90										19,900	
200x100									23,000		

LAMINÉS - fers plats

PLATS selon NFEN 10058

- longueur standard: 6m/6m200
- poids et mesures titre indicatif.
- Spécificités: Qualité S235JR selon NFEN 10025

Épaisseur	3	4	5	6	8	10	12	15	20	25	30	35	40	50
Dimension-Largeur (mm)														
10	0,236	0,280	0,392											
12	0,283	0,377	0,471	0,565										
14	0,330	0,440	0,550	0,659										
16	0,377	0,503	0,628	0,754	1,000	1,260								
18		0,565	0,707	0,848		1,410								
20	0,471	0,628	0,785	0,942	1,260	1,570	1,888	2,360						
25	0,589	0,785	0,981	1,180	1,570	1,960	2,355	2,945						
30	0,707	0,942	1,180	1,410	1,880	2,360	2,830	3,530	4,710					
35		1,100	1,370	1,650	2,200	2,750	3,300	4,120	5,500					
40	0,942	1,260	1,570	1,880	2,510	3,140	3,770	4,710	6,280	7,850	9,420			
45		1,410	1,770	2,120	2,830	3,530	4,240	5,300	7,070	8,830	10,600			
50	1,176	1,570	1,960	2,360	3,140	3,930	4,710	5,890	7,850	9,810	11,800			
60	1,410	1,880	2,355	2,830	3,770	4,710	5,650	7,070	9,420	11,775	14,130	16,480	18,800	
70			2,750	3,300	4,400	5,500	6,590	8,240	10,988	13,738	16,500		22,000	27,470
80			3,140	3,770	5,020	6,280	7,540	9,420	12,600	15,700	18,800		25,100	31,400
90			3,530	4,240	5,650	7,070	8,480	10,600	14,100	17,700	21,200	24,730	28,260	
100			3,930	4,710	6,280	7,850	9,420	11,800	15,700	19,600	23,600		31,400	39,250
110				5,180	6,910	8,640	10,400	12,952	17,300	21,580	25,900			
120			4,710	5,650	7,540	9,420	11,300	14,100	18,800	23,600	28,260		37,680	
130			5,100	6,120	8,160	10,200	12,200	15,300	20,400	25,510	30,600			
140			5,500	6,590	8,790	11,000	11,000	16,500	22,000	27,500	32,970		44,000	
150			5,890	7,060	9,420	11,800	14,100	17,700	23,600	29,400	35,300		47,100	58,880

LARGES PLATS selon DIN 59200

- longueur standard: 6m/6m200. 12m200 sur demande
- poids et mesures titre indicatif.
- Spécificités: Qualité S235JR selon NFEN 10025

Épaisseur	6	8	10	12	15	20	25	30
Dimension- Largeur (mm)								
160	7,540	10,050	12,560	15,070	18,840	25,120	31,400	37,680
180	8,480	11,300	14,130	16,960	21,200	28,260	35,325	
200	9,420	12,560	15,700	18,840	23,550	31,400	39,250	
220	10,350	13,820	17,260	20,720	25,900	34,530		
250	11,770	15,700	19,630	23,550	29,440	39,250	49,062	58,860
300	14,130	18,840	23,550	28,260	35,330	47,100	58,875	70,650
350			27,480	32,970	41,210	54,950	68,710	82,410
400		25,120	31,400	37,680	47,100	62,800	78,500	94,200

TÉS selon NFEN 10055

- longueur standard: 6m/6m200
- Spécificités: Acier S235JR selon NFEN 10025

Dimensions en mm	Poids au mètre
20x20x3	0,880
25x25x3,5	1,290
30x30x4	1,770
35x35x4,5	2,330
40x40x5	2,960
45x45x5,5	3,670
50x50x6	4,440
60x60x7	6,230
70x70x8	8,320
80x80x9	10,700
100x100x11	16,400

UAC selon NF A45-007 et EN10279

- longueur standard: 6m/6m200 et 12m/12m30
- Spécificités: S235JR selon NFEN 10025

Dimensions en mm	Poids au mètre	6M/6M20	12M/12M30
30x15x4	1,740	°	-
35x17,5x4	2,150	°	-
40x20x5	2,870	°	-
50x25x5	3,860	°	-
50x38x5	5,680	°	-
60x30x6	5,070	°	°
70x40x6	6,770	°	°

° = disponible
- = nous consulter

RONDS SERRURIERS selon NFEN10060

- longueur standard: 6m/6m200
- Poids et mesures à titre indicatif
- Spécificités: Qualité S235JR selon NFEN 10025

Dimensions	Poids au mètre
8	0,390
10	0,620
12	0,890
14	1,210
16	1,580
18	2,000
20	2,470
22	2,980
25	3,854
28	4,830
30	5,550
32	6,310
35	7,550
40	9,860
45	12,500
50	15,400
60	22,200
70	30,200
80	39,500
90	49,900
100	61,700

CARRÉS selon NFEN 10059

- longueur standard: 6m/6m200
- Poids et mesures à titre indicatif
- Spécificités: Qualité S235JR selon NFEN 10025

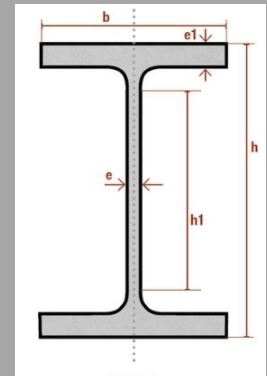
Dimensions	Poids au mètre
6	0,283
8	0,502
10	0,785
12	1,130
14	1,540
16	2,010
18	2,540
20	3,140
22	3,800
25	4,910
30	7,070
35	9,620
40	12,600
45	15,900
50	19,600
60	28,300
70	38,500
80	50,200
90	63,600
100	78,500

POUTRELLES

IPE selon NFEN 10034

IPE selon 10034					
IPE	LONGUEUR		6m10	12m10	15m10
	Dimensions (Bx Axe)	Poids au mètre	Disponibilité		
80	80x46x3,8	6,000	°	°	°
100	100x55x4,1	8,100	°	°	°
120	120x64x4,4	10,400	°	°	°
140	140x73x4,7	12,900	°	°	°
160	160x82x5,0	15,800	°	°	°
180	180x91x5,3	18,800	°	°	°
200	200x100x5,6	22,400	°	°	°
220	220x110x5,9	26,200	°	°	°
240	240x120x6,2	30,700	°	°	°
270	270x135x6,6	36,100	°	°	°
300	300x150x7,1	42,200	°	°	°
330	330x160x7,5	49,100	°	°	°
360	360x170x8	57,100	°	°	°
400	400x180x8,6	66,300	°	°	°
450	450x190x9,4	77,600	-	°	°
500	500x200x10,2	90,700	-	°	°
550	550x210x11,1	106,000	-	°	-
600	600x220x12	122,000	-	°	-

° = disponible
- = nous consulter



- Spécificités: Disponible qualité S275JR selon NFEN 10025.
- Qualité S355J2G3 sur consultation.
- Poids et mesures à titre indicatif.
- Possibilité en galvanisé, nous consulter

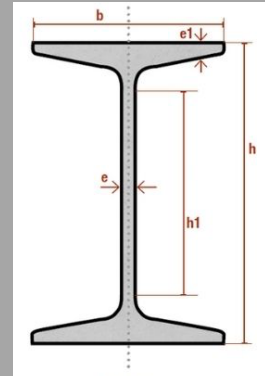
CHARGE DE SÉCURITÉ IPE EN TONNES

IPE selon NFEN 10034									
Longueur en mètre	2	3	4	5	6	7	8	9	10
IPE	Charges de sécurité								
80	1,268	0,835	-	-	-	-	-	-	-
100	2,173	1,435	-	-	-	-	-	-	-
120	3,371	2,231	1,654	-	-	-	-	-	-
140	4,921	3,259	2,422	1,914	-	-	-	-	-
160	6,944	4,603	3,425	2,711	-	-	-	-	-
180	9,306	6,173	4,597	3,644	3,002	-	-	-	-
200	12,371	8,211	6,118	4,854	4,004	3,391	-	-	-
220	16,076	10,673	7,959	6,321	5,219	4,425	-	-	-
240	20,675	13,732	10,245	8,141	6,728	5,711	4,938	-	-
270	27,384	18,196	13,584	10,802	8,935	7,592	6,575	-	-
300	35,564	23,639	17,655	14,048	11,629	9,891	8,574	7,542	-
330	45,534	30,274	22,621	18,007	14,916	12,694	11,015	9,698	8,635
360	57,742	38,399	28,701	22,857	18,943	16,131	14,007	12,343	11,001
400	74,107	49,294	36,855	29,364	24,349	20,747	18,031	15,901	14,185
450	95,845	63,767	47,691	38,012	31,534	26,885	23,379	20,635	18,424
500	123,339	82,074	61,397	48,954	40,629	34,656	30,154	26,632	23,797
550	155,948	103,788	77,656	61,934	51,417	43,875	38,192	33,748	30,172
600	196,236	130,621	97,752	77,982	64,761	55,283	48,144	42,564	38,076

IPN selon NFEN 10034

IPN selon 10034					
IPN	LONGUEUR		6m10	12m10	15m10
	Dimensions (BxAxe)	Poids au mètre	Disponibilité		
80	80x42x3,9	5,950	°	°	-
100	100x50x4,5	8,300	°	°	-
120	120x58x5,1	11,100	°	°	-
140	140x66x5,7	14,300	°	°	-
160	160x74x6,3	17,900	°	°	-
180	180x82x6,2	21,900	°	°	°
200	200x90x7,5	26,200	°	°	°

° = disponible
- = nous consulter



CHARGE DE SÉCURITÉ IPN EN TONNES

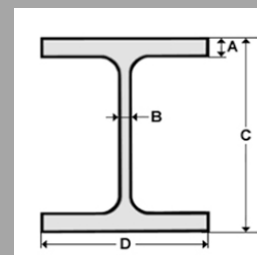
- Spécificités: Disponible qualité S275JR selon NFEN 10025.
- Qualité S355J2G3 sur consultation.
- Poids et mesures à titre indicatif.
- Possibilité en galvanisé, nous consulter

IPN selon NFEN 10034									
Longueur en mètre	2	3	4	5	6	7	8	9	10
IPN	Charges de sécurité								
80	1,239	0,184	-	-	-	-	-	-	-
100	2,172	1,434	-	-	-	-	-	-	-
120	3,748	2,300	1,705	-	-	-	-	-	-
140	5,213	3,451	2,563	2,025	-	-	-	-	-
160	7,452	4,938	3,672	2,903	-	-	-	-	-
180	10,260	6,803	5,064	4,012	3,300	-	-	-	-
200	13,643	9,051	6,743	5,347	4,403	3,729	-	-	-
220	17,730	11,736	8,731	6,951	5,744	4,866	-	-	-
240	22,533	14,995	11,783	8,831	7,334	6,119	5,374	-	-
270	28,304	18,732	13,976	11,106	9,178	7,789	6,737	-	-
300	34,592	22,953	17,152	13,636	14,275	9,575	8,288	7,277	-
330	41,683	27,656	20,679	16,446	13,600	11,561	10,014	8,793	-
360	49,926	31,181	24,780	19,714	16,316	18,871	12,024	10,572	9,356
400	55,936	39,176	23,363	23,288	19,292	13,400	14,223	12,514	11,134
450	69,607	49,273	34,575	27,523	22,796	19,397	16,831	14,816	13,150
500	93,252	62,015	46,300	36,913	30,581	26,049	22,620	19,902	17,760
550	130,323	91,032	61,647	42,807	39,494	31,717	27,975	24,968	15,679
600	175,00	116,909	87,486	69,696	57,821	49,293	42,673	37,843	33,792

HEA selon NFEN 10034

HEA selon NFEN 10034					
HEA	LONGUEUR	Poids au mètre	6m10	12m10	15m10
	Dimensions (BxAxe)		Disponibilité		
100	100x96x5	16,700	°	°	°
120	120x114x5	19,900	°	°	°
140	140x133x5,5	24,700	°	°	°
160	160x152x6	30,400	°	°	°
180	180x171x6	35,500	°	°	°
200	200x190x6,5	42,300	°	°	°
220	220x210x7	50,500	°	°	°
240	240x230x7,5	60,300	°	°	°
260	260x250x7,5	68,200	°	°	°
280	280x270x8,5	76,400	°	°	°
300	300x290x8,5	88,300	°	°	°
320	320x310x9	97,600	-	-	°
340	340x300x9,5	105,000	-	-	°
360	360x300x10	112,000	-	-	°
400	400x300x11	125,000	-	-	°

° = disponible
- = nous consulter



- Spécificités: Disponible qualité S275JR selon NFEN 10025.
- Qualité S355J2G3 sur consultation.
- Poids et mesures à titre indicatif.
- Possibilité en galvanisé, nous consulter

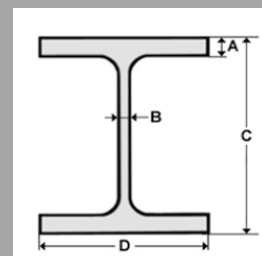
CHARGE DE SÉCURITÉ HEA EN TONNES

HEA selon								
Longueur en mètre	2	3	4	5	6	7	8	10
HEA	Charges de sécurité							
100	4,639	3,064	-	-	-	-	-	-
120	6,744	4,463	2,975	-	-	-	-	-
140	9,871	6,539	4,861	3,208	-	-	-	-
160	14,019	9,295	6,918	5,244	-	-	-	-
180	18,745	12,436	9,166	7,348	5,409	3,879	-	-
200	24,811	16,470	12,279	9,746	8,016	5,777	-	-
220	30,475	21,821	16,278	12,931	10,683	8,546	6,412	3,858
240	35,759	28,619	21,359	16,978	14,038	11,920	9,298	5,657
260	38,893	35,264	26,479	21,060	17,425	14,808	12,727	7,753
280	44,775	42,864	32,014	25,474	21,087	17,933	15,549	10,259
300	51,095	51,007	39,967	31,814	26,349	22,421	19,453	13,842
320	-	57,739	46,969	37,400	-	-	22,900	17,515
340	-	-	53,340	42,483	-	-	26,040	20,454
360	-	-	60,032	47,824	-	-	29,344	23,072
400	-	-	-	58,511	-	-	35,960	28,318
450	-	-	-	-	-	-	45,280	35,720
500	-	-	-	-	-	-	55,560	43,890
550	-	-	-	-	-	-	65,072	51,460
600	-	-	-	-	-	-	75,216	59,532

HEB selon NFEN 10034

HEB selon NFEN 10034					
HEB	LONGUEUR	Poids au mètre	6m10	12m10	15m10
	Dimensions (BxAxe)		Disponibilité		
100	100x100x6	20,400	°	°	°
120	120x120x6,5	26,700	°	°	°
140	140x140x7	33,700	°	°	°
160	160x160x8	42,600	°	°	°
180	180x180x8,5	51,200	°	°	°
200	200x200x9	61,300	°	°	°
220	220x220x9,5	71,500	°	°	°
240	240x240x10	83,200	°	°	°
260	260x260x10	93,000	-	°	°
280	280x280x10,5	103,000	°	°	°
300	300x300x11	117,000	°	°	°
320	320x300x11,5	127,000	°	°	°
340	340x300x12	134,000	-	-	-
360	360x300x12,5	142,000	-	-	-
400	400x300x13,5	155,000	-	-	-
450	450x300x14	171,000	-	-	-
500	500x300x14,5	187,000	-	-	-
550	550x300x15	199,000	-	-	-
600	600x300x15,5	212,000	-	-	-

° = disponible
- = nous consulter



CHARGE DE SÉCURITÉ HEB EN TONNES

- Spécificités: Disponible qualité S275JR selon NFEN 10025.
- Qualité S355J2G3 sur consultation.
- Poids et mesures à titre indicatif.
- Possibilité en galvanisé, nous consulter

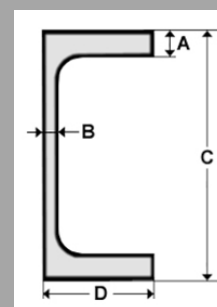
HEA selon								
Longueur en mètre	2	3	4	5	6	7	8	10
HEA	Charges de sécurité							
100	4,639	3,064	-	-	-	-	-	-
120	6,744	4,463	2,975	-	-	-	-	-
140	9,871	6,539	4,861	3,208	-	-	-	-
160	14,019	9,295	6,918	5,244	-	-	-	-
180	18,745	12,436	9,166	7,348	5,409	3,879	-	-
200	24,811	16,470	12,279	9,746	8,016	5,777	-	-
220	30,475	21,821	16,278	12,931	10,683	8,546	6,412	3,858
240	35,759	28,619	21,359	16,978	14,038	11,920	9,298	5,657
260	38,893	35,264	26,479	21,060	17,425	14,808	12,727	7,753
280	44,775	42,864	32,014	25,474	21,087	17,933	15,549	10,259
300	51,095	51,007	39,967	31,814	26,349	22,421	19,453	13,842
320	-	57,739	46,969	37,400	-	-	22,900	17,515
340	-	-	53,340	42,483	-	-	26,040	20,454
360	-	-	60,032	47,824	-	-	29,344	23,072
400	-	-	-	58,511	-	-	35,960	28,318
450	-	-	-	-	-	-	45,280	35,720
500	-	-	-	-	-	-	55,560	43,890
550	-	-	-	-	-	-	65,072	51,460
600	-	-	-	-	-	-	75,216	59,532

POUTRELLES

UPE selon NFEN 10279

UPE selon NFEN 10279					
UPE	LONGUEUR	Poids au mètre	6m10	12m10	15m10
	Dimensions (BxAxe)		Disponibilité		
80	80x50x4	7,900	°	°	-
100	100x55x4,5	9,820	°	°	-
120	120x60x5	12,100	°	°	-
140	140x65x5	14,500	-	°	-
160	160x70x5,5	17,000	-	°	-
180	180x75x5,5	19,700	-	°	°
200	200x80x6	22,800	-	°	°
220	220x85x6,5	26,600	-	°	°
240	240x90x7	30,200	-	°	°
270	270x95x7,5	35,200	-	°	°
300	300x100x9,5	44,400	-	°	°

° = disponible
- = nous consulter

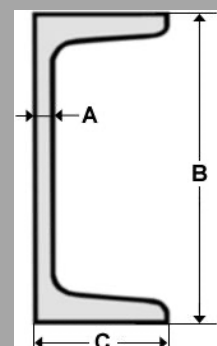


- Spécificités: Disponible qualité S275JR selon NFEN 10025.
- Qualité S355J2G3 sur consultation.
- Poids et mesures à titre indicatif.
- Possibilité en galvanisé, nous consulter

UPN selon NFEN 10279

UPN selon NFEN 10279					
UPN	LONGUEUR	Poids au mètre	6m10	12m10	15m10
	Dimensions (BxAxe)		Disponibilité		
80	80x45x6	8,650	°	°	-
100	100x50x6	10,600	°	°	°
120	120x55x7	13,400	°	°	°
140	160x65x7,5	16,000	°	°	°
160	180x70x8	18,800	°	°	°
180	200x75x8,5	22,000	°	°	°
200	220x80x9	25,300	°	°	°
220	240x85x9,5	29,400	°	°	°
240	240x85x9,5	33,200	-	°	°
260	260x90x10	37,900	-	°	°
300	300x100x10	46,200	-	°	°

° = disponible
- = nous consulter



TÔLES LAMINÉES À CHAUD NFEN 10051

- Qualité S235 JR selon 10025
- Autres qualités disponibles
- Poids et mesure à titre indicatif

Épaisseurs	1,5	2	2,5	3	4	5	6	8	10	12	15
Dimensions	Poids (feuille)										
1000x2000	24	32	40	48	64	80	96	128	160	192	240
1250x2500	37,5	50	62,5	75	100	125	150	200	250	300	375
1500x3000	54	72	90	108	144	180	216	288	360	432	540
1500x4000	72	96	120	144	192	240	288	384	480	576	720
2000x3000				144	192	240	288	384	480	576	720
2000x4000				192	256	320	384	512	640	768	960
2000x6000				288	384	480	576	768	960	1152	1440

TÔLES STRIÉES

- Qualité S235 JR selon 10025
- Autres qualités disponibles
- Poids et mesure à titre indicatif

Épaisseurs	3-5	4-6	5-7	6-8	8-10
Dimensions	Poids (feuille)				
1000x2000	59	78	94	104	
1250x2500	92	122	147		
1500x3000	133	176	212	234	306

TÔLES LARMÉES

- Qualité S235 JR selon 10025
- Autres qualités disponibles
- Poids et mesure à titre indicatif

Épaisseurs	3-5	4-6	5-7	6-8	8-10
Dimensions	Poids (feuille)				
1000x2000	57	73	89	105	138
1250x2500	89	114	139	164	216
1500x3000	128	164	200	235	310

TÔLES LAC DÉCAPÉES HUILÉES

- Acier DD11 selon NFEN 10111 ou S235JR EN 10025
- Autres qualités disponibles
- Poids et mesure à titre indicatif

Épaisseurs	1,5	2	2,5	3	4	5	6	8	10	12	15
Dimensions	Poids (feuille)										
1000x2000	24	32	40	48	64	80	96	128	160		
1250x2500	37,5	50	62,5	75	100	125	150	200	250		
1500x3000	54	72	90	108	144	180	216	288	360	432	540
1500x4000	72	96	120	144	192	240					
2000x4000				192	256	320	384	512	640	768	960

TÔLES LAMINÉS À FROID

- ACIER DC 01 selon NF EN 10130
- Poids et mesures à titre indicatif

Épaisseurs	0,5	0,6	0,8	1	1,25	1,5	2	2,5	3
Dimensions	Poids (feuille)								
1000x2000	8	9,6	12,8	16	20	24	32	40	48
1250x2500		15	20	25	31,3	37,5	50	62,5	75
1500x3000			28,8	36	45	54	72	90	108

TÔLES PLANES GALVANISÉES Z 275

- Poids et mesures à titre indicatif
- Qualité: Acier Dx 51 D + Z 275 selon NFEN 10346

Épaisseurs	0,5	0,6	0,8	1	1,25	1,5	2	2,5	3	4
Dimensions	Poids (feuille)									
1000x2000	8	9,6	12,8	16	20	24	32	40	48	64
1250x2500			20	25	31,3	37,5	50	62,5	75	100
1500x3000		21,6	28,8	36	45	54	72	90	108	144
1500x4000			38,4	48	60	72	96	120	144	192

TÔLES ÉLECTROZINGUÉES

- Poids et mesures à titre indicatif
- Qualité: Acier DC 01 + ZE 25/25 selon NFEN 10152

Épaisseurs	0,8	1	1,25	1,5	2	2,5	3
Dimensions	Poids (feuille)						
1000x2000	12,8	16	20	24	32	40	48
1250x2500	20	25	31,3	37,5	50	62,5	75
1500x3000	28,8	36	45	54	72	90	108
2000x4000				72	96		

RONDS selon NFEN 10219

• Poids et mesures à titre indicatif

◦ = disponible
- = nous consulter

Dimensions	Kg/mètre	6m100	12m200	Dimensions	Kg/mètre	6m100	12m200
20,0x2	0,888	◦	-	114,3x3,6	9,830	◦	◦
21,3x2	0,950	◦	-	114,3x4	10,900	◦	◦
25,0x1,5	0,869	◦	-	114,3x5	13,500	◦	-
25,0x2	1,130	◦	-	114,3x6	16,030	◦	◦
26,9x2	1,230	◦	-	127,0x2	6,170	◦	-
30,0x1,5	1,050	◦	-	127,0x4	12,100	◦	-
30,0x2	1,380	◦	-	133,0x4	12,700	◦	◦
33,7x2,5	1,920	◦	-	139,7 x 4	13,400	◦	◦
35,0x2	1,630	◦	-	139,7 x 5	16,600	◦	◦
40,0x2	1,870	◦	-	139,7 x 6	19,800	-	◦
42,4x2	1,990	◦	-	152,4 x 4	14,600	◦	-
42,4x2,5	2,460	◦	◦	159,0 x 4	15,280	◦	◦
45,0x2	2,120	◦	-	168,3 x 4	16,200	◦	◦
48,3x2,5	2,820	◦	-	168,3 x 5	20,100	◦	-
48,3x3	3,350	◦	◦	168,3 x 6	24,000	-	◦
48,3x4	4,370	◦	-	168,3 - 8	31,600	-	◦
50,0x2	2,370	◦	-	193,7 x 4	18,700	◦	◦
60,0x2	2,880	◦	-	193,7 x 5	23,300	◦	◦
60,3x2,5	3,560	◦	-	219,1 x 4	21,200	◦	◦
60,3x3	4,240	◦	◦	219,1 x 5	26,400	◦	◦
60,3x5	6,780	◦	-	219,1 x 6	31,500	◦	◦
70,0x3	4,960	◦	-	219,1 x 8	41,600	-	◦
70,0x5	8,010	◦	-	244,5 x 4	23,700	-	◦
76,1x3	5,410	◦	◦	273,0 x 4	26,500	◦	◦
76,1x5	8,770	◦	-	273,0 x 5	33,000	-	◦
80,0x2	3,850	◦	-	273,0 x 6	39,500	-	◦
88,9x2	4,290	◦	-	273,0 - 8	52,300	-	◦
88,9x3	6,360	◦	◦	323,9 x 4	31,600	◦	◦
88,9x5	10,300	◦	◦	323,9 x 6	47,000	-	◦
101,6x2	4,910	◦	◦	323,9 x 8	62,300	-	◦
101,6x3	7,290	◦	-	355,6 x 5	43,200	-	◦
101,6x3,6	8,700	◦	◦	355,6 x 6	51,700	◦	-
101,6x4	9,630	-	◦	406,4 x 5	49,500	-	◦
101,6x5	11,900	◦	-	406,4 x 6	59,230	-	◦
114,3x3	8,230	◦	-	508,0	74,300	-	◦

CARRÉS

- Longueur: 6m100
- Poids et mesures à titre indicatif
- Spécialités: NF EN 10.219

RECTANGLE

- Longueur: 6m100
- Poids et mesures à titre indicatif
- Spécialités: NF EN 10.219

Dimension s	Kg/mètre	6m100	12m200
20x20x2	1,05	°	-
22x22x2.3	1,28	°	-
25x25x1.5	1,11	°	-
25x25x2	1,36	°	-
28x28x2.5	1,83	°	-
30x30x1,5	1,34	°	-
30x30x2	1,68	°	-
30x30x3	2,36	°	-
30x30x4	3,26	°	-
35x35x2	1,99	°	-
35x35x2,5	2,42	°	-
35x35x3	2,83	°	-
35x35x4	3,57	°	-
40x40x2	2,31	°	-
40x40x2,5	2,82	°	-
40x40x3	3,30	°	°
40x40x4	4,20	°	-
40x40x5	4,99	°	-
45x45x2	2,62	°	-
45x45x3	3,77	°	-
45x45x4	4,83	°	-
50x50x2	2,93	°	-
50x50x2,5	3,60	°	-
50x50x3	4,25	°	°
50x50x4	5,45	°	-
50x50x5	6,56	°	-
60x60x2	3,56	°	°
60x60x3	5,19	°	°
60x60x4	6,71	°	°
60x60x5	8,13	°	°
60x60x6	9,45	°	-
70x70x2	4,19	°	-
70x70x3	6,13	°	°
70x70x4	7,97	°	°
70x70x5	9,70	°	°
70x70x6	11,30	°	-
70x70x8	15,60	°	-
80x80x2	4,82	°	-
80x80x3	7,07	°	°

Dimension s	Kg/mètre	6m100	12m200
80x80x4	9,22	°	°
80x80x5	11,30	°	°
80x80x6	13,20	°	-
80x80x8	16,40	°	°
90x90x3	8,01	°	°
90x90x4	10,50	°	°
90x90x5	12,80	°	-
90x90x6	15,10	°	-
100x100x3	8,96	°	°
100x100x4	11,70	°	°
100x100x5	14,40	°	°
100x100x6	17,00	°	°
100x100x8	21,40	°	°
100x100x10	25,60	-	°
120x120x3	10,80	°	°
120x120x4	14,20	°	°
120x120x5	17,50	°	°
120x120x6	20,70	°	°
120x120x8	26,40	°	°
140x140x4	16,80	°	°
140x140x5	20,70	°	°
140x140x6	24,50	-	°
150x150x3	13,70	-	°
150x150x4	18,00	°	°
150x150x5	22,30	°	°
150x150x6	26,40	°	°
150x150x8	33,90	°	°
150x150x10	41,30	-	°
160x160x5	23,80	-	°
160x160x6	28,30	-	°
180x180x5	27,00	-	°
200x200x4	24,30	-	°
200x200x5	30,10	°	°
200x200x6	35,80	°	°
200x200x8	46,80	-	°
200x200x10	57,00	-	°
250x250x6	45,20	°	°
250x250x8	59,10	-	°

Dimension s	Kg/mètre	6m100	12m200
30x15x2	1,21	°	-
30x20x2	1,36	°	-
35x20x2	1,52	°	-
40x20x2	1,68	°	-
40x20x3	2,39	°	-
40x27x2	1,90	°	-
50x25x2	2,15	°	-
50x25x2.5	2,58	°	-
50x25x3	3,10	°	-
50x30x2	2,31	°	-
50x30x2,5	2,82	°	-
50x30x3	3,30	°	-
50x30x4	4,20	°	-
50x40x3	3,77	°	-
60x30x2	2,62	°	°
60x30x2.5	3,21	°	-
60x30x3	3,77	°	°
60x30x4	4,88	°	-
60x34x2.5	3,37	°	-
60x40x2	2,93	°	-
60x40x3	4,25	°	°
60x40x4	5,45	°	-
60x40x5	6,90	°	-
70x30x3	4,19	°	-
70x35x3	4,48	°	-
70x40x3	4,72	°	-
70x40x4	6,08	°	-
80x40x2	3,56	°	-
80x40x3	5,19	°	°
80x40x4	6,71	°	°
80x40x5	8,13	°	°
80x50x2	3,88	°	°
80x50x3	5,66	°	°
80x50x4	7,34	°	°
80x50x5	8,91	°	-
80x60x3	6,13	°	°
80x60x4	7,97	°	-
80x60x5	9,70	°	-
90x50x3	6,13	°	-
90x50x4	7,97	°	-
90x50x5	9,70	°	-
100x40x2	4,19	-	°
100x40x3	6,13	°	-
100x40x4	7,97	°	-
100x40x5	9,70	°	-
100x50x2	4,50	°	-
100x50x3	6,60	°	°
100x50x4	8,59	°	°
100x50x5	10,50	°	°
100x50x6	12,30	°	-
100x60x4	9,22	°	-
120x40x3	7,07	°	-
120x40x4	9,22	°	-

Dimension s	Kg/mètre	6m100	12m200
120x60x3	8,01	°	°
120x60x4	10,50	°	°
120x60x5	12,80	°	°
120x60x6	15,10	°	°
120x60x8	18,57	°	-
120x80x4	11,70	°	°
120x80x5	14,40	°	°
120x80x6	17,00	-	°
140x40x3	8,01	°	-
140x40x4	10,50	°	-
140x40x5	12,80	°	-
140x60x3	8,96	°	-
140x80x3	9,90	°	°
140x80x4	13,00	°	°
140x80x5	16,00	°	°
140x80x6	18,90	°	°
140x80x8	23,90	-	°
150x50x3	8,96	°	°
150x50x4	11,70	°	°
150x50x5	14,40	°	°
150x50x6	17,00	-	°
150x100x3	11,30	°	°
150x100x4	14,90	°	°
150x100x5	18,30	°	°
150x100x6	21,70	°	°
150x100x8	27,70	-	°
160x80x5	17,50	°	°
160x90x5	18,98	-	°
180x60x3	10,80	°	-
180x80x3	11,80	°	°
180x80x5	19,10	°	°
180x80x8	28,92	-	°
180x100x5	20,70	-	°
200x80x6	24,50	-	°
200x100x4	18,00	°	°
200x100x5	22,30	°	°
200x100x6	26,40	°	°
200x100x8	33,90	°	°
200x100x10	41,30	-	°
200x120x4	19,38	-	°
200x150x5	26,20	-	°
250x100x5	26,20	°	°
250x100x8	40,40	°	-
250x150x5	30,10	-	°
250x150x6	35,80	-	°
250x150x8	46,50	-	°
300x100x5	30,10	-	°
300x100x6	35,80	-	°
300x100x8	46,50	-	°
300x100x10	57,00	-	°
300x200x5	38,50	-	°
300x200x6	45,20	-	°
300x200x8	59,10	-	°

° = disponible
- = nous consulter

RONDS S2

Dimensions	Kg/mètre
14 x 1,5	0,462
16 x 1,5	0,536
18 x 1,5	0,610
20 x 1,5	0,684
20 x 2	0,888
22 x 1,5	0,758
22 x 2	0,986
25 x 1,5	0,869
25 x 2	1,130
28 x 1,5	0,980
28 x 2	1,280
30 x 1,5	1,050

Dimensions	Kg/mètre
30x2	1,380
32x1,5	1,130
35x1,5	1,240
35x2	1,630
40x1,5	1,420
40x2	1,870
50x2	2,370
55x2	2,610
60x2	2,860
70x2	3,350
80x2	3,850

- Acier décapé
- Longueur: 6m100
- Poids et mesures à titre indicatif
- Spécialités: NF EN 10.305- 3 S2

CARRÉS S2

Dimensions	Kg/mètre
16 x 16 x 1,5	0,683
20 x 20 x 1,5	0,870
20 x 20 x 2	1,050
25 x 25 x 1,5	1,110
25 x 25 x 2	1,360
30 x 30 x 1,5	1,340
30 x 30 x 2	1,680

Dimensions	Kg/mètre
35 x 35 x 1,5	1,580
35 x 35 x 2	1,990
40 x 40 x 1,5	1,810
40 x 40 x 2	2,310
45 x 45 x 2	2,620
50 x 50 x 2	2,930

- Acier décapé
- Longueur: 6m100
- Poids et mesures à titre indicatif
- Spécialités: NF EN 10.305- 3 S2

RECTANGULAIRES S2

Dimensions	Kg/mètre
25 x 15 x 1,5	0,870
25 x 20 x 2	1,280
30 x 10 x 1,5	0,870
30 x 15 x 1,5	0,980
30 x 20 x 1,5	1,110
35 x 20 x 1,5	1,220
35 x 20 x 2	1,520
40 x 10 x 1,5	1,110
40 x 20 x 1,5	1,340
40 x 20 x 2	1,510
40 x 27 x 1,5	1,680

Dimensions	Kg/mètre
40 x 27 x 2	1,900
50 x 20 x 1,5	1,580
50 x 20 x 2	1,990
50 x 25 x 1,5	1,700
50 x 30 x 1,5	1,810
50 x 30 x 2	2,310
60 x 20 x 2	2,310
60 x 30 x 1,5	2,050
60 x 30 x 2	2,620
80 x 40 x 2	3,560

- Acier décapé
- Longueur: 6m100
- Poids et mesures à titre indicatif
- Spécialités: NF EN 10.305- 3 S2

GAZ SOUDÉ NOIR ET GALVA (EX T1)

- Disponible en noir bouts lisses, noir filetés manchons, galvanisés bouts lisses, galvanisés filetés manchonnés
- Longueur: 6 m 450/ 6 m 50
- Poids et mesures à titre indicatif
- Spécificités: NFEN 10255 W
- Soudure longitudinale

Finitions	NBL	GBL	GFM
Dimensions	Poids (au mètre)		
13,5 x 2	0,57		
17,2 x 2	0,75	0,80	0,80
21,3 x 2,3	1,08	1,10	1,10
26,9 x 2,3	1,40	1,50	1,50
33,7 x 2,9	2,20	2,30	2,30
42,4 x 2,9	2,82	2,90	2,90
48,3 x 2,9	3,25	3,40	3,40
60,3 x 3,2	4,51	4,70	4,70
70 x 3,2	5,27	5,50	
76,1 x 3,2	5,75	6,60	6,60
88,9 x 3,2	6,76	7,00	7,00
101,6 x 3,6	8,70		
114,3 x 3,6	9,83		

GAZ SANS SOUDURE (ex T3)

- Disponible en noir bouts lisses, galvanisés bouts lisses, galvanisés filetés manchonnés
- Longueur: 5 à 7 m
- Poids et mesures à titre indicatif
- Spécificités: NFA 49-115

Finitions	NBL
Dimensions	Poids (au mètre)
17,2 x 2,3	0,845
21,3 x 2,6	1.200
26,9 x 2,6	1.560
33,7 x 3,2	2,410
42,4 x 3,2	3,090
48,3 x 3,2	3.560
60,3 x 3,6	5.030
76,1 x 3,6	6,440
88,9 x 4	8.380

GAZ SANS SOUDURE (ex T10)

- Disponible en noir
- Longueur: 5 à 7 m
- Poids et mesures à titre indicatif
- Spécificités: NF EN 10216-1

Désignations	T10
Dimensions	Poids (au mètre)
42,4 x 2,6	2,55
44,5 x 2,6	2,69
48,3 x 2,6	2,93
54 x 2,6	3,30
57 x 2,9	3,87
60,3 x 2,9	4,11
70 x 2,9	4,80
76 x 2,9	5,24
88,9 x 3,2	6,76
101,6 x 3,6	8,70
108 x 3,6	9,27
114,3 x 3,6	9,83
133 x 4	12,7
139,7 x 4	13,400
159 x 4,5	17,100
168,3 x 4,5	18,200
193,7 x 5,6	26,00
219,1 x 6,3	33,100
273 x 6,3	41,400
323,9 x 7,1	55,500
355,6 x 8	68,600
406,4 x 8,8	86,300

U PROFILÉS À FROID



UPAF NFEN 10102

- Longueur standard 6 m 100, 10 m 150 et 12 m 200 sur demande.
- Poids et mesures à titre indicatif.
- Acier S235JR selon NFEN 10025

Épaisseur	1,5	2	2,5	3	4	5	6
Dimensions	Poids (au mètre)						
14 x 14 x 14		0,556					
18 x 10 x 18		0,618					
20 x 15 x 20	0,589						
20 x 20 x 20		0,838					
20 x 40 x 20		1,152		1,651	2,099		
25 x 20 x 25		0,995					
25 x 25 x 25		1,074					
25 y 50 x 25		1,470		2,122			
30 x 100 x 30				3,535			
30 x 11 x 30		1,011					
30 x 30 x 30		1,309		1,887			
30 x 40 x 30							
30 x 50 x 30		1,780		2,358			
30 x 60 x 30				2,593	3,335		
30 x 70 x 30				2,829			
30 x 80 x 30				3,064			
30 x 22 x 35		1,335					
35 x 35 x 35			1,899	2,268			
40 x 100 x 40					5,240		
40 x 120 x 40				4,477			
40 x 40 x 40		1,780		2,593	3,355		
40 x 60 x 40							
40 x 70 x 40				3,300	4,297		
40 x 80 x 40				3,535	4,611		
45 x 170 x 45					7,751		
45 x 90 x 45					5,240		
50 x 100 x 50				4,477	5,866	7,204	
50 y 110 x 50							
50 x 120 x 50				5,004	6,495	7,990	
50 x 140 x 50					7,123		
50 x 150 x 50				5,655	7,464	9,167	
50 x 160 x 50				7,751			
50 x 30 x 50				2,829			
50 x 50 x 50				3,300	4,297		
50 x 60 x 50							
50 x 80 x 50				3,980	5,240	6,419	
60 x 100 x 60							
60 x 120 x 60				5,184	7,123		10,374
60 x 140 x 60				5,945	7,751	9,559	11,316
60 x 60 x 60				3,980	5,240		
65 x 180 x 65						11,522	
70 x 150 x 70						10,737	
80 x 200 x 80					10,891	13,484	16,027
82,5 x 300 x 82,5							20,971

CORNIÈRES PROFILÉES À FROID

LPAF ÉGALES NFEN 10162

- Longueur standard 6 m100. 12 m 200 sur demande.
- Poids et mesures à titre indicatif.
- Acier S235JR selon NFEN 10025

◦ = disponible
- = nous consulter

Dimensions	Poids (au mètre)	Disponibilité 6m10	Disponibilité 12m20
15 x 15 x 15	0,324	◦	-
20 x 20 x 2	0,576	◦	-
25 x 25 x 2	0,733	◦	-
30 x 30 x 2	0,879	◦	-
30 x 30 x 3	1,296	◦	-
35 x 35 x 3	1,532	◦	-
40 x 40 x 2	1,190	◦	-
40 x 40 x 3	1,767	◦	-
50 x 50 x 3	2,238	◦	-
60 x 60 x 3	2,709	◦	-
60 x 60 x 4	3,520	◦	-
70 x 70 x 4	4,150	◦	-
80 x 80 x 5	5,957	◦	-
100 x 100 x 5	7,527	◦	◦

LPAF INÉGALES NFEN 10162

- Longueur standard 6 m100. 12 m 200 sur demande.
- Poids et mesures à titre indicatif.
- Acier S235JR selon NFEN 10025

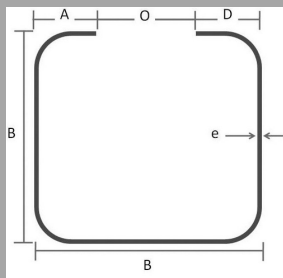
◦ = disponible
- = nous consulter

Dimensions	Poids (au mètre)	Disponibilité 6m10	Disponibilité 12m20
20 x 15 x 2	0,490	◦	-
25 x 15 x 2	0,570	◦	-
30 x 20 x 2	0,733	◦	-
40 x 20 x 2	0,879	◦	-
40 x 25 x 2	0,960	◦	-
50 x 25 x 2	1,120	◦	-
40 x 30 x 3	1,510	◦	-
50 x 30 x 3	1,767	◦	-
80 x 30 x 3	2,474	◦	-
100 x 30 x 3	2,945	◦	-
60 x 30 x 2	1,350	◦	-
60 x 30 x 3	2,003	◦	-
100 x 50 x 3	3,416	◦	◦
100 x 50 x 5	5,564	◦	-

PROFILÉS À FROID

TUBES CARRÉS OUVERTS NFEN 10162

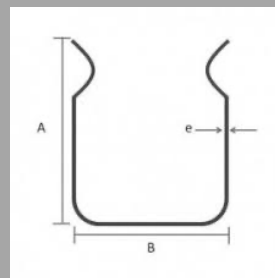
- Longueur standard 6 m100.
- Poids et mesures à titre indicatif
- Acier S235JR selon NFEN 10025



Section CxB	Ep. e	Ouv. O	A et D	Poids Kg/ml	Réf
20 x 20	2	4	8	0,984	D 2699
25 x 25	2	5	10	1,283	D 7646
35 x 35	2	15	10	1,754	D 7680
30 x 30	2	7	11,5	1,565	D 2688
35 x 35	2	7	14	1,879	D 2689

PARCLOSES GALVA

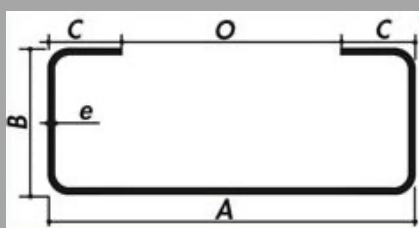
- Longueur standard 6 m100.
- Poids et mesures à titre indicatif



Section (AxBxC)	Poids (au mètre)	Disponibilité 6 m
12 x 12 x 1,25	0,313	°
16 x 12 x 11,25	0,451	°
19 x 12 x 1,25	0,393	°

TUBES RECTANGULAIRES OUVERTS NFEN 10162

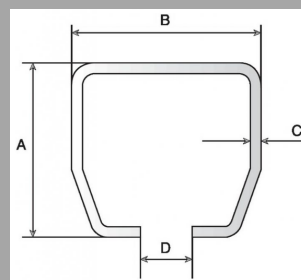
- Longueur standard 6 m100.
- Poids et mesures à titre indicatif
- Acier S235JR selon NFEN 10025



Section CxB	Ep. e	Ouv. O	A et D	Poids Kg/ml	Réf
30 x 15	1,5	15	7,5	0,767	D 2615
40 x 20	2	20	10	1,361	D 2617
40 x 25	2	15	12,5	1,597	D 7642
50 x 25	3	25	12,5	2,476	D 7660
80 x 40	3	40	20	4,242	D 2641
100 x 50	3	50	25	5,420	D 2676

RAILS GALVANISÉS

- Longueur standard 6 m100.
- Poids et mesures à titre indicatif



Réf	A	B	C	D	E	Poids kg/m
3530	35	30	5	7	1,5	1,391
5040	50	40	5,5	11	2	2,516
6255	62	55	8	19	2	3,316
8570	85	70	15	20	3	6,839

RONDS BÉTON HLE 500

- Poids et mesure à titre indicatif

◦ = disponible

- = nous consulter

Diamètre fil	Poids (au mètre)	Disponibilité 6m	Disponibilité 12m
6	0,222	◦	◦
8	0,396	◦	◦
10	0,617	◦	◦
12	0,888	◦	◦
14	1,208	◦	◦
16	1578	◦	◦
20	2.466	◦	◦
25	3,854	◦	◦
32	6,310	◦	◦

ACIER SPÉCIAUX

RONDS ÉTIRÉS DOUX

- Poids et mesure à titre indicatif
- Longueur standard 3 m et 6 m 20

Dimensions	Poids (au mètre)
4	0,110
5	0,154
6	0,222
8	0,394
10	0,616
12	0,887
14	1,208
15	1,387
16	1,578
17	1,781
18	2,00
19	2,220
20	2,470
22	2,980
25	3,850
30	5,550
32	6,310
35	7,550
40	9,860
45	12,500
50	15,400
55	18,700
60	22,200

PLATS ÉTIRÉS DOUX

- Poids et mesure à titre indicatif
- Longueur standard 3 m

Dimensions	Poids (au mètre)
12 x 10	0,942
12 x 6	0.565
16 x 5	0,628
25 x 10	1 960
30 x 10	2,360
30 x 6	1,410
30 x 5	1.180
40 x 12	3.770
60 x 4	1.880

CARRÉS ÉTIRÉS DOUX

- Poids et mesure à titre indicatif
- Longueur standard 3 m

Dimensions	Longueur (mm)	Poids (au mètre)
4x4	3	0,126
5x5	3	0,196
6x6	3	0,280
7x7	3	0,380
8x8	3	0,502
10 x 10	3	0,785
12 x 12	3	1,130
14 x 14	3	1,540
16 x 16	3	2,010
18 x 18	3	2,540
20 x 20	3	3,140
22 x 22	3	3,800
25 x 25	3	4,910
28 x 28	3	6,150
30 x 30	3	7,070

CARRÉS LAMINÉS

- Tolérance de dressage suivant NFA 45-101 serrées.
- Flèche maxi 2 mm/Mètre

Dimensions	Poids au mètre	Longueurs	
		6m/6m200	12m/12m200
40 x 40	12,600	x	x
50 x 50	19,600	x	x

GRILLAGES

MÉTAL DÉPLOYÉ

- Mailles standard acier brut

Désignations		Dimensions		
LD x CD	l x E	sens LD	sens CD	Poids/Panneau (kg)
28 x 13	2 x 1.5	1500	2000	10.60
43 x 13	2 x 2	2400	1800	20,65
43 x 20	2,5 x 1,5	1500	2000	9,00
62 x 30	2-2	1500	2000	6.03
62 x 30	3 * 3	1500	2000	14.85
62 x 30	6-3	1500	2000	29,70
115 x 55	3-3	1500	2000	11.50
115 x 40	56-4.5	2400	2000	47.00
115 x 40	8,6 x 4,5	2000	2500	76,25

CONTACTS :

LMONTIER@CAPI-INDUSTRIE.FR

YCASPER@CAPI-INDUSTRIE.FR

GLECOURT@CAPI-INDUSTRIE.FR

06 82 19 06 21